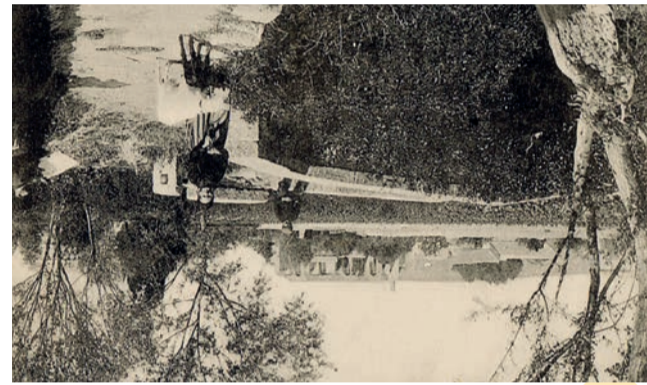




Le géocaching ... lorsque l'apprentissage de- vient ludique. C'est une activité de plein air consistant à retrouver dans la nature, à l'aide d'un GPS ou d'un smartphone, des boîtes cachées par d'autres personnes. Un jeu de piste mondial. Le géocaching est une vraie chasse au trésor pratiquée dans le monde entier. Les participants rejoignent des coordonnées spécifiques où ils tentent de trouver la géocache (boîte) qui y est dissimulée. Nos parcours s'inspirent de ce jeu de piste, mais ne sont pas présents sur la plateforme. Toutefois, n'hésitez pas à partir à l'aventure sur le site Geocaching.com pour suivre vos découvertes à travers le monde.



Pour trouver les coordonnées GPS de la cache finale, remplacez les lettres par leurs valeurs correspondantes :
Latitude FA.DG(HxE)(AxG) **Longitude** F.CB(CxB)(AxH)
Indice : les inondations n'ont pas emporté le plant de lierre

Le pont du moulin de Fouillaquet

Des le XVI^e siècle, ce pont mène du village au moulin. En 1656, le marquis de Calvisson oblige les habitants à le réparer. Il avait vraisemblablement été emporté une nouvelle fois par une crue de l'Escazars. Il ne reste aujourd'hui que le tablier ; les parapets disparus sont visibles sur une carte postale de 1906. Il ne fut mis hors service qu'en 1989, après la construction du pont moderne d'où vous pouvez le contempler.

Bravo !

Vous venez de trouver la cache finale de ce parcours de géocaching. Pour découvrir le trésor, envoyez une photo de vous, avec un griff matriciellement la cache, sur Facebook ou sur Instagram utilisant le hashtag #geocachingcalvisson ou par mail à l'Office de Tourisme à l'adresse : accueil@ot-sommieres.fr.

Le lavoir de Florent

Coordonnées GPS du cinquième indice :
Latitude 43.786798 **Longitude** 4.186691

Le premier lavoir ayant existé ici daterait du XIV^e siècle, alimenté depuis lors par la source dite « la Grenouille ».

Avant l'eau courante à domicile (en 1935 à Calvisson) et les machines à laver le linge, la *bugade* était une lourde tâche pour les femmes du village, qui savaient heureusement faire du lavoir un lieu de rencontre et de convivialité. L'abri qui est au bout permettait de faire bouillir le linge en toute saison (voir la plaque explicative). Le lavoir est encore utilisé aujourd'hui.

Enigme 5

Trouver la valeur de **F** et de **G** pour obtenir les coordonnées de la cache finale.

F = 2 si l'eau du lavoir est stagnante

F = 4 si elle s'écoule en permanence.

G = le nombre des évacuations d'eau en saillie en haut du mur.

Prenez bien note de la valeur de **F** et **G**

Le Griffon

Coordonnées GPS du sixième indice :
Latitude 43.785167 **Longitude** 4.189803

C'est dès le XII^e siècle qu'un canal (d'abord à ciel ouvert puis couvert en 1582) conduit l'eau de la source Fontanille au cœur du village. L'obélisque qui trône en son milieu, après l'avènement de la III^e République en 1848, fut peint de bandes hélicoïdales bleu, blanc, rouge.

Une maison seigneuriale du XIV^e au XVI^e siècle occupait le côté ouest et le bas de la place. Au XIX^e siècle, une partie de cette maison fut transformée en moulin à huile. En 1956, le gel décima les oliviers et mit fin à la production d'huile.

Enigme 6

Trouver la valeur de **H** pour obtenir les coordonnées de la cache finale.

On parle d'un moulin sur la plaque d'interprétation située sur cette place.

H = 5 si c'est un moulin à huile ou **H** = 6 si c'est un moulin à eau.

Prenez bien note de la valeur de **H**



Dépliant édité par la Communauté de communes du Pays de Sommières et son Office de tourisme.

www.ccpaysdesommieres.fr

Retrouvez l'ensemble des livres des parcours de Géocaching sur le site internet de l'Office de Tourisme du Pays de Sommières www.ot-sommieres.com



DE LA CAVE AUX MOULINS

Durée du parcours
3h
Distance
5 km

Nous vous invitons à suivre le balisage jaune des *Petites Randonnées* (PR) pour trouver et résoudre les six énigmes qui vous conduiront à la cache finale, matérialisée par un graff réalisé par *Souredj*, un artiste graffeur.

▶ panneaux directionnels

Règles du jeu

Pour découvrir le trésor du village : répondez sur chaque site aux énigmes, dont le résultat permet de trouver les coordonnées GPS de la cache finale.

A l'arrivée : prenez-vous en photo avec le graff matérialisant la cache, postez-la sur Facebook ou sur Instagram, en utilisant le « hashtag » #geocachingcalvisson ou envoyez-la à l'Office de Tourisme accueil@ot-sommieres.fr. Une surprise vous sera retournée par mail.

Pour s'orienter : entrez les coordonnées de chaque cache dans la barre de recherche de l'application Maps de votre téléphone en les séparant par un espace. Attention, certaines zones ne sont pas couvertes par la 3G de vos téléphones, pensez à télécharger la carte au préalable.

Ce jeu de piste est construit avec les règles du géocaching. Le géocaching est une activité de plein air consistant à retrouver dans la nature, à l'aide d'un GPS, des boîtes surprises cachées par d'autres personnes : www.geocaching.com



Rendez-vous à la fresque Vinopanorama

Pour trouver le premier indice, rentrer dans son téléphone les coordonnées GPS suivantes : **Latitude 43.781374 Longitude 4.197256**

Au pied de la voie verte, devant la cave coopérative des vigneron de Calvisson, une fresque monumentale présente, en 9 tableaux, 27 siècles de l'histoire de la vigne et du vin. Ce mur du temps nous raconte, que 7 siècles avant notre ère, les Etrusques venaient y échanger leur vin contre des produits locaux. Les autochtones consommaient ce vin sur le plateau de la Liquière comme en témoigne la présence de milliers de tessons découverts sur ce site. Derrière la fresque, un clos vigneron permet de découvrir, de façon ludique, le vocabulaire de la viticulture et le nom des différents cépages. À l'intérieur de la cave, dans l'ancien chai à barriques, le centre d'interprétation Vinopanorama retrace l'épopée du vin à travers les âges et les civilisations et dévoile toutes les subtilités des arômes du vin.

Enigme 1

Trouver la valeur de **A** pour obtenir les coordonnées de la cache finale.

A = le nombre de personnages habillés en rouge sur le panneau « Romanisation et création de la Narbonnaise à partir du IIe siècle avant J.-C. »

Prenez bien note de la valeur de **A**

Lavoir de l'Herboux

Coordonnées GPS du second indice : **Latitude 43.783113 Longitude 4.192292**

Approvisionné par la source de Fontanille, ce lavoir fut construit en 1848. Le principe était toujours le même : de petits bassins en eau claire pour le rinçage suivis d'un grand bassin destiné au lavage. S'il est fort peu utilisé pour la lessive, les enfants apprécient de s'y asperger les jours de forte chaleur. Autrefois, ce lavoir était le lieu de rencontre des lavandières du bas du village. Quelques mètres plus haut, le griffon de l'Herboux, édifié sous Louis-Philippe en 1835, permettait aux familles de se ravitailler en eau potable, corvée dévolue aux femmes avant l'installation de l'eau courante. Il servait également d'abreuvoir pour le bétail.

Enigme 2

Trouver la valeur de **B** et de **C** pour obtenir les coordonnées de la cache finale.

B = le nombre de bassins multiplié par 3

C = le premier chiffre de la première date du monument aux morts

Prenez bien note de la valeur de **B** et **C**

Ancien château de Guillaume de Nogaret

Coordonnées GPS du troisième indice : **Latitude 43.782191 Longitude 4.188387**



Le château fut édifié au XI^e siècle sur un promontoire dominant le village. Il fut cédé au royaume de France vers 1271 par la Maison de Toulouse, suite au décès de Jeanne de Poitiers, belle-sœur du roi Louis IX. En 1304, le roi Philippe le Bel établit Guillaume de Nogaret, seigneur de Calvisson et de la Vaunage.

Ce château fort imposant disposait, à l'origine, de deux puissantes tours d'environ 20 mètres de hauteur ainsi que d'une grande salle de 27 mètres de longueur possédant une belle voûte en berceau. Complètement démantelé durant les guerres de religion au XVI^e siècle, il ne sera jamais relevé de ses ruines, servant même de carrière aux habitants du village.

En 1714, un moulin à vent est édifié au sommet de la butte qui abritait jadis le château. Comme le *Moulin de Cassini*, ce dernier sera transformé en mausolée au début du XX^e siècle; une coupole circulaire surmontée d'une urne en fonte de fer couronne son sommet. Sur le chemin, en contrebas du mausolée, une grille ferme l'entrée d'un souterrain.

Enigme 3

Trouver la valeur de **D** pour obtenir les coordonnées de la cache finale.

Des pierres taillées se trouvent au sol à proximité du mausolée.

D = 6 si ces pierres sont des menhirs / **D** = 7 si ces pierres sont des meules.

Prenez bien note de la valeur de **D**



Le Roc de Gachone

Coordonnées GPS du quatrième indice : **Latitude 43.781676 Longitude 4.184113**

Le Roc de Gachone, ou les Trois Moulins, est une colline qui surplombe à l'ouest le village et la butte de l'ancien château de Nogaret. Il porte quatre moulins des XVII^e et XVIII^e siècles, dont l'un (le Vieux Marinière), le plus à l'est, fut détruit lors d'une tempête en 1838. Le moulin du milieu (le moulin pointu) servit à la fin du XVIII^e siècle à Cassini de Thury lors de l'élaboration de sa fameuse carte du Languedoc (d'où la dénomination de *signal de Cassini*). Avec l'intensification de la viticulture, tout au long du XIX^e siècle, puis l'arrivée du chemin de fer en Vaunage, la culture céréalière marque sévèrement le pas et les moulins sont alors abandonnés dans les années 1850/60.

Depuis 1880, celui de Cassini, justement, abritait le tombeau de deux amis aveugles, Tessier et Pagès. Il a été cédé récemment à la commune par les propriétaires. Au tournant du XX^e siècle, le site bénéficie de premiers aménagements « touristiques », sous l'impulsion du docteur Gédéon Farel : édification du belvédère Miramar en 1903, plantation de pins d'Alep et de cyprès, installation en 1911 d'une table d'orientation en lave émaillée de Riom dessinée par le Dr Farel grâce au concours du Touring club de France. Celle-ci sera déplacée ensuite sur le moulin municipal ou moulin ébréché après restauration.

Une plaque de bronze commémorant le souvenir du Dr Farel y fut apposée le 11 novembre 1928. Le quatrième moulin (le moulin de l'ouest) daterait de 1774.

Enigme 4

Trouver la valeur de **E** pour obtenir les coordonnées de la cache finale.

E = la somme totale de tous les chiffres annonçant l'altitude de la table d'orientation, située en haut du moulin (**E** est une unité)

Prenez bien note de la valeur de **E**

