



Projet d'aménagement d'une Maison des Services Au Public à Calvisson

MAITRISE D'OUVRAGE

Commune de Calvisson Place de la mairie 30150 Roquemaure

MAITRISE D'OEUVRE

Architecte

Christian PIRO 265 Av. des Etats du Languedoc 34000 Montpellier Tel: 04 67 64 16 26

BET Fluides

CETEX INGENIERIE 285 r. Gilles Roberval, Bât A3 30915 Nîmes Tel: 04 66 68 01 30 - Fax : 04 66 64 50 20

INTERVENANTS EXTERIEURS

Bureau de contrôle

APAVE Zone Euro 2000, 7 rue de la Grande Terre 30132 Caissargues Tel: 04 66 68 90 90

SPS

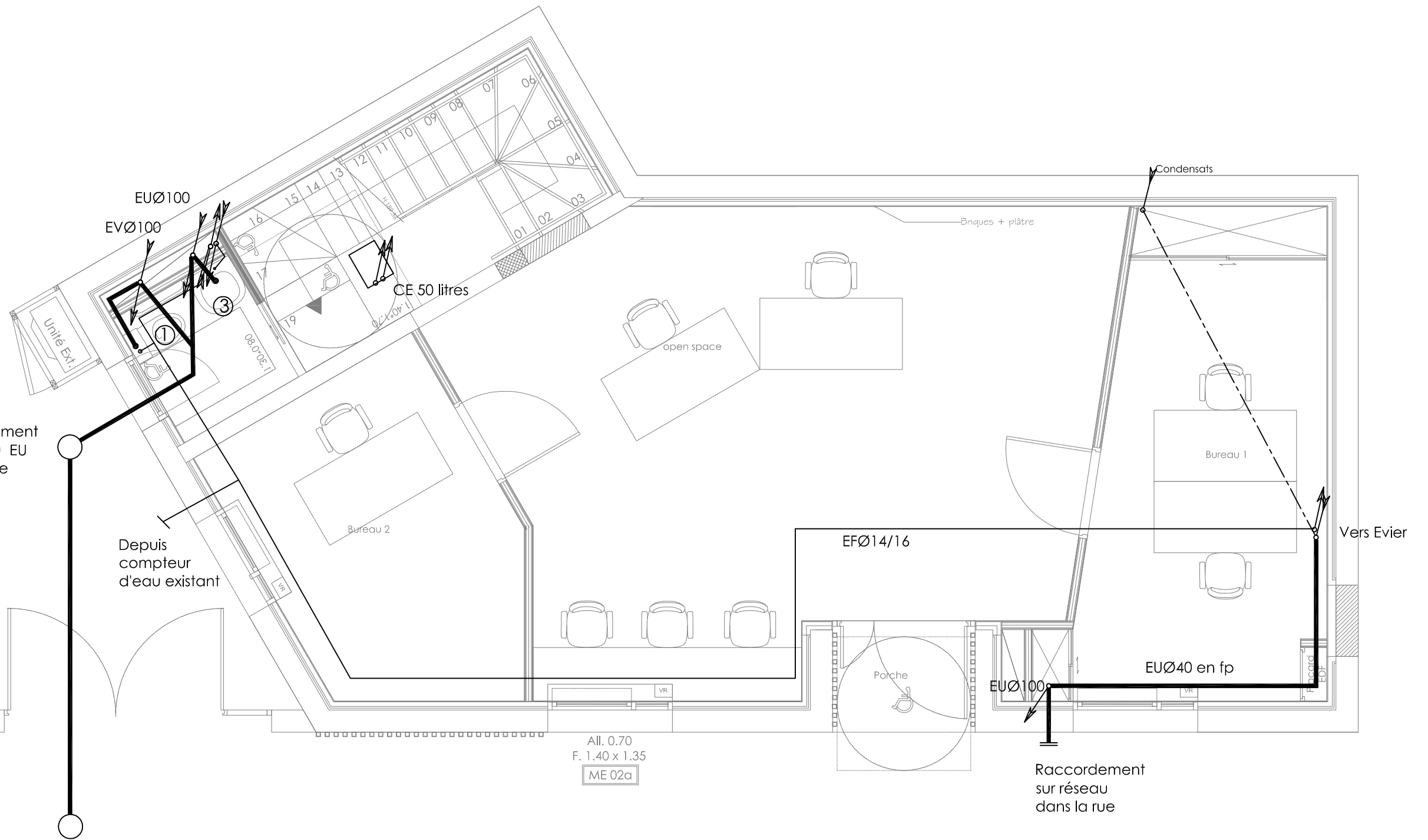
Christine BARTHEZ 82 rue de la Brechette 34400 Lunel Tel: 06 79 03 49 34

Date	Modifications	Indice
------	---------------	--------

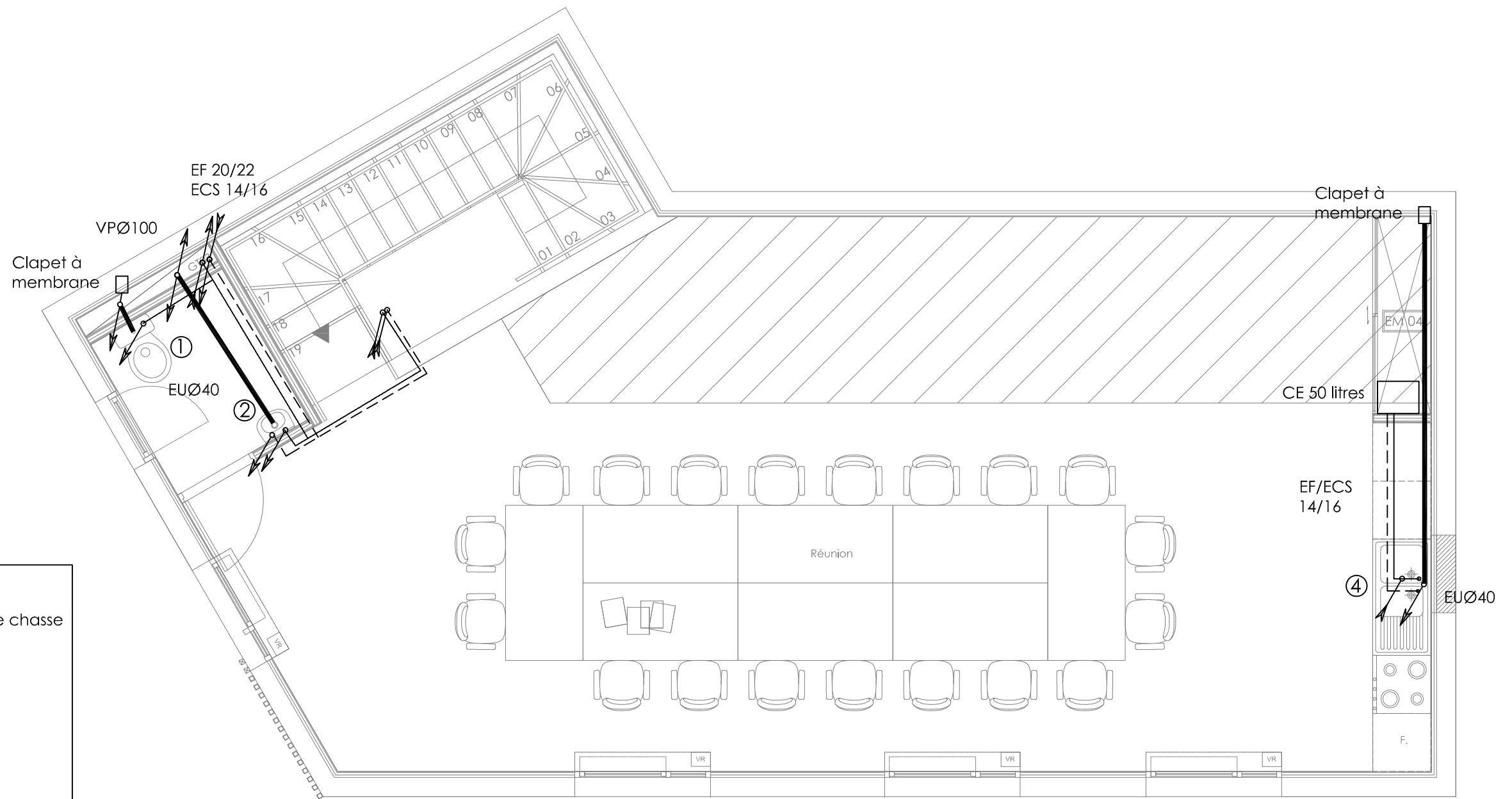
Plomberie - Sanitaires

DCE

Avril 2018



LEGENDE	
①	WC avec réservoir de chasse
②	Lave mains
③	Lavabo sur colonne
④	Attente cuisine
—	Réseau eau froide
- - -	Réseau eau chaude
—	Réseau EU/EV



LEGENDE	
①	WC avec réservoir de chasse
②	Lave mains
③	Lavabo sur colonne
④	Attente cuisine
—	Réseau eau froide
- - -	Réseau eau chaude
—	Réseau EU/EV